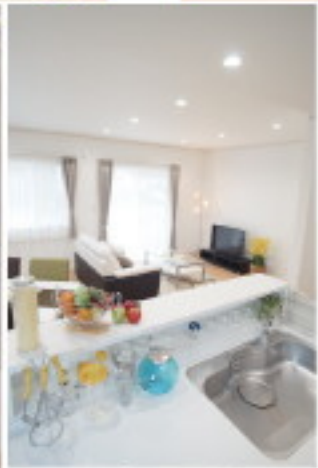


石巻二番谷地 モデルハウス販売開始

PINOCCHIO HOME MODEL HOUSE

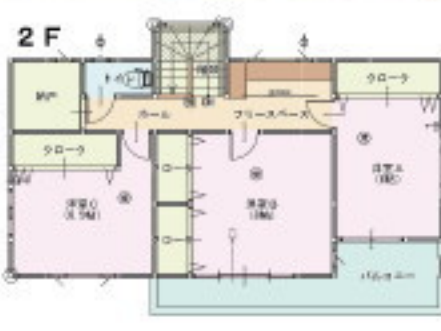
- 床暖房で暖かい家
- ×
- 断熱・気密が優れた家
- ×
- 太陽光発電で省エネの家
- ×
- 制震ダンパーで地震に強い家



実用的な生活動線と設備が揃った暮らしを彩る住まいがここに...



ご見学希望の方はお気軽にご連絡下さい!



販売価格 3,780万円 駐車3台以上可能
 土地: 188.06㎡ (56.88坪) 施工面積: 137.99㎡ (41.74坪) 延床面積: 128.34㎡ (38.81坪)

ピノキオホーム NEW

▶中里4丁目 建売a棟 4LDK

3080万円 (税込)

- 現地住所/石巻市中里四丁目
- 土地面積/188.14㎡ (56.91坪)
 - 延床面積/99.36㎡ (30.04坪)
 - 施工面積/109.28㎡ (33.05坪)
 - 築年/2018年12月
 - 学区/中里小・中里中
 - 交通/JR仙石線「陸前山下駅」徒歩12分
 - 取引形態/売主 引渡し/相談



南道路で日当たりも良好
 ◆買い物にも交通アクセスにも便利な立地
 ◆駐車場/3台駐車可能

他の建売と比べてみて下さい。
 きっとその違いがわかります...

南道路で日当たりも良好
 ◆買い物にも交通アクセスにも便利な立地
 ◆駐車場/3台駐車可能

▶中里4丁目 建売A棟 4LDK

2698万円 (税込)

- 現地住所/石巻市中里四丁目
- 土地面積/134.16㎡ (40.58坪)
 - 延床面積/109.30㎡ (33.06坪)
 - 施工面積/118.94㎡ (35.97坪)
 - 築年/2018年9月
 - 学区/中里小・中里中
 - 交通/JR仙石線「陸前山下駅」徒歩12分
 - 取引形態/売主 引渡し/相談

