

# 石巻二番谷地 モデルハウス販売開始

PINOCCHIO HOME MODEL HOUSE

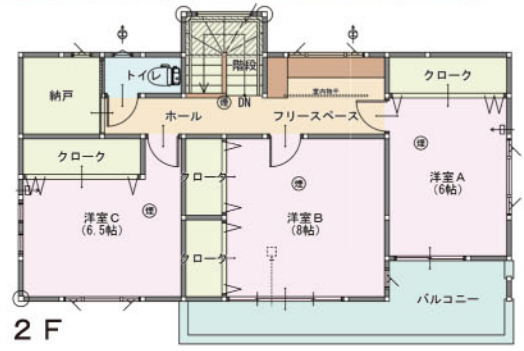
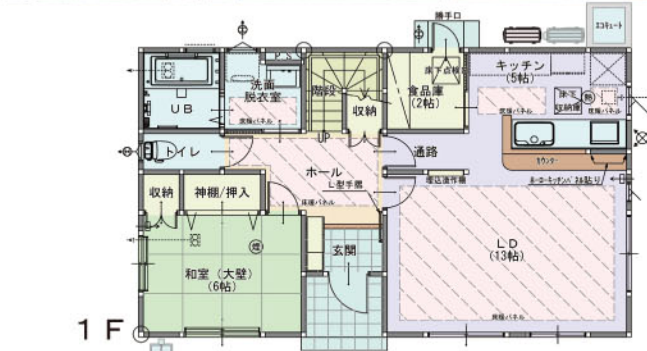
- 床暖房で暖かい家
- 断熱・気密が優れた家
- 太陽光発電で省エネの家
- 制震ダンパーで地震に強い家



実用的な生活動線と設備が揃った  
暮らしを彩る住まいがここに...



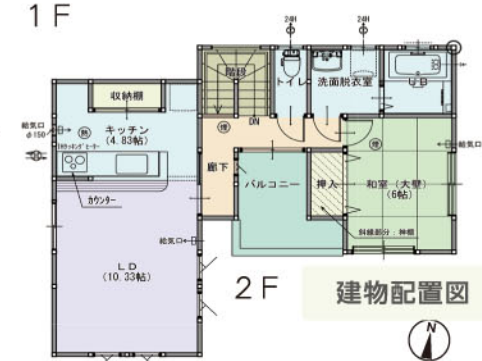
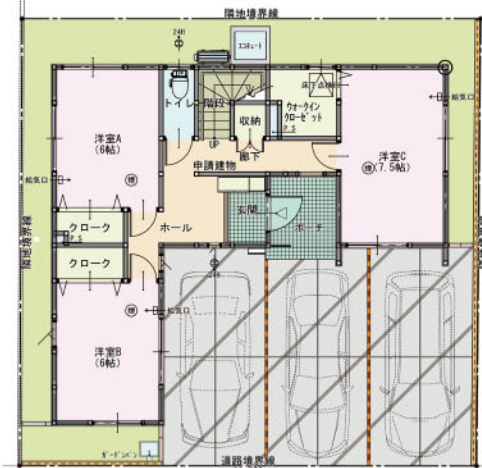
ご見学希望の方はお気軽にご連絡下さい!



## 中里四丁目 建売 4LDK

9月末完成予定

2698万円 (税込)



- ◆ 2階リビングだから道路からの視線を気にせず開放的にくつろげます
- ◆ 南道路で日当たりも良好 ◆ 駐車場 / 3台駐車可能
- ◆ 買い物にも交通アクセスにも便利な好立地
- 土地面積 / 134.16㎡ (40.58坪) ● 延床面積 / 109.30㎡ (33.06坪) ● 施工面積 / 118.94㎡ (35.97坪) ● 交通 / JR仙石線「山下駅」徒歩12分 ● 用途地域 / 第2種住居地域 ● 築年 / 2018年9月完成予定 ● 学区 / 中里小・山下中 ● 取引形態 / 売主 ● 引渡し / 完成後



## 中里四丁目宅地分譲

全3区画販売!  
南道路で日当たり良好!

1,140万円	1,140万円	1,140万円
A区画 188.11㎡ 56.90坪	B区画 188.11㎡ 56.90坪	C区画 188.10㎡ 56.90坪

交通アクセス  
周辺環境共に  
好立地!!

- JR仙石線陸前山下駅... 徒歩12分
- 中里小学校... 徒歩7分
- 山下中学校... 徒歩12分
- ヨークベニマル石巻中里店様... 徒歩9分
- Uマート中里店様... 徒歩5分



### 物件概要

- 所在地 / 石巻市中里四丁目
- 地目 / 宅地
- 都市計画 / 市街化区域
- 交通 / JR仙石線山下駅から徒歩12分
- 現況 / 更地
- 用途地域 / 第2種住居地域
- 建ぺい率 / 60%
- 設備 / 公営上下水道
- 容積率 / 200%
- 取引形態 / 売主

販売価格 3,780万円 (税込) 駐車3台以上可能

土地 : 188.06㎡ (56.88坪) 施工面積 : 137.99㎡ (41.74坪) 延床面積 : 128.34㎡ (38.81坪)